

STONE VITRUM

013





STONE



THE BEST
THINGS IN LIFE
ARE MEANT TO BE SHARED
Lucille and William
BROOKLYN

NEW YORK

1 2 3 4 5

Gory presenta una nuova collezione di cucine in cui inserisce nuovi e più preziosi materiali come il vetro e il grès effetto pietra. L'accostamento dei due materiali, il primo lucido e l'altro opaco e ruvido, le raffinate nuance di colori che vanno dal bianco ai vari toni di tortora fino al marrone e all'antracite, permette di creare composizioni di grande eleganza.

Nella pagina precedente, la composizione 1, in cui troviamo una grande isola con le ante in vetro avorio e le colonne in Stone Oxide Moro. Il piano lavoro è in agglomerato effetto ardesia Phuket Wave.

A lato un dettaglio del piano cottura filo top e della cappa fornita di ripiano in vetro.

~

Gory is pleased to present a new kitchen collection using interesting new materials like: Shiny - Vitrum and Textured - Stone. With a vibrant choice of finishes available from basic white to different tones of turtle-dove to brown and anthracite, the combine Glass and Stone-effect finishes enhances the creativity of more elegant compositions.

The previous page composition 1: shows an island work-top in slate-effect-grey Phuket Wave arranged with ivory-Glass doors and Stone-Oxide-Dark fronts tall-units.

The side - picture features a detailed view of the cooking area and glass-shelf adorned extractor-fan.

~

Gory présente une nouvelle collection de cuisines, dans laquelle, elle insère de nouveaux et plus précieux matériaux; comme le verre et le grès à l'effet pierre. L'union de ces matériaux, le premier brillant et l'autre mat et rugueux; les nuances de couleurs raffinées qui vont du blanc aux divers tons de tourterelle jusqu'au marron et à l'antracite, permettent de créer de belles compositions élégantes.

Dans la page précédente, la composition 1, dans laquelle, nous trouvons un grand îlot avec les portes en verre ivoire et les colonnes en grès Stone Oxide Brun, le plan de travail est en pierre reconstituée à l'effet ardoise de coloris Phuket wave.

Sur le côté, des élégants détails de la plaque de cuisson à fil et de la hotte avec étagère en verre.





1 2 3 4 5



A lato un dettaglio delle colonne attrezzate con gola verticale: doppio forno e interni grigi, forniti di luci interne e ripiani in vetro.

~

The side - picture shows a detailed view of "gola" the profile-opening of the tall-unit doors, comprising double-ovens, interiors in grey colour - finish with glass-shelves with internal light.

~

Sur le coté , un détail des colonnes équipées avec gorge verticale : double four , fourni d'éclairage interne et étagères vitrées





STONE



31
WED VI

Stone si presta a diverse interpretazioni. Questa composizione mostra come non solo i materiali ma anche la modularità, giocata in verticale e orizzontale, possano essere mescolati tra loro creando un interessante effetto che alleggerisce la composizione. Le basi sono in Stone Oxide Nero, i pensili sono di diverse misure, verticali e orizzontali, vetro grigio e bianco, i vani a giorno sono in laccato giallo zinco.

Nella pagina successiva le ante delle colonne sono in vetro bianco.

~

Interesting and versatile interpretations can be created by using the elegant Stone-fronts, where not only the finishes-colour choices, but also the modularity of the units played in a mixture of vertical and horizontal symmetry, characterises and enhances the lightness of the whole composition. Base-unit fronts are in Stone Oxide Black. Different measurements of wall-cabinets in a vertical and horizontal symmetry, white and grey glass fronts, and day-units in yellow-lacquered-zinc.

Next page show tall-unit-fronts in white-coloured-glass.

~

Stone peut être interpréter de différents modes. Cette composition montre qu'aussi bien les matériaux que la modularité, en verticale et horizontale, peuvent être unis entre eux, tout en créant un allègement à la composition. Les éléments bas sont en grès Stone Oxide Noir, les éléments hauts sont de différentes mesures, positionnés en verticale et horizontale, vitrés gris et blanc, les niches ouvertes sont laquées en jaune zinc.

Dans la page successive, les portes des colonnes sont en verre laqué blanc.





In questa pagina il particolare del top in agglomerato grigio con piano cottura e lavello inox.

A lato la lavastoviglie integrata in cui diventa ben visibile il particolare dell'anta in Stone Oxite Nero.

~

This page features the grey-top and cooking area and stainless-steel sink.

The side-picture shows an integrated-dishwasher with its door detailed in Stone-Oxide-Black-finish.

~

Sur cette page, nous voulons vous faire noter, la particularité du plan de travail en pierre reconstituée gris habillé à la plaque de cuisson et de l'évier d'inox.

Sur le côté, le lave vaisselle intégré, bien visible grâce à la porte en grès Stone Oxide Noir.







VITRUM





Vitrum è anche sinonimo di eleganza. Questa composizione con le ante delle basi e delle colonne in vetro avorio e i pensili Stone Oxite Bianco, soddisfa un concetto di cucina raffinata.

Nella pagina a lato un dettaglio del pensile a giorno laccato rosso che aggiunge un tocco di colore al rigore della composizione. Le basi ribassate diventano un piano d'appoggio più accessibile e la cappa in vetro avorio si trasforma in elemento decorativo oltre che funzionale.

~

Vitrum is synonymous of elegance. An exciting display of ivory-glass and white-stone-fronts truly satisfies the concept of refined-kitchen choice.

Next page shows an interesting design-detail captured on the lacquered-red wall-unit that also adds warmth to the characteristics of the composition. The lowered-base-units becomes an excellent and accessible work-top, and the ivory-glass extractor-fan as well as functional it also transforms itself in a decorative piece.

~

Vitrum est aussi synonyme d'élégance. Cette composition aux portes en partie basse et aux colonnes en verre ivoire, et les éléments hauts en grès Stone Oxide Blanc, fait naître un concept de cuisine très raffinée. Dans la page à côté, grâce à la niche ouverte laquée rouge, cette touche de couleur, diminue la rigueur de cette composition.

Les éléments bas surbaissés deviennent un plan d'appui plus accessible, et la hotte en verre de coloris ivoire se transforme en élément décoratif autre à être fonctionnelle.





A lato la zona colonne che comprende: il frigo aperto, una colonna di 30 cm con cestone estraibile e la colonna nella quale sono inserite il forno e la macchina per il caffè.

The side picture features the parade of tall-units with its opened fridge, a 30 cm tall-unit with extractible drawer-chest, and column comprising of oven and coffee-machine.

Sur le coté, la zone colonnes qui comprend: le réfrigérateur, une colonne de 30 cm avec paniers extractibles et la colonne dans laquelle, nous avons inséré le four et la machine à café.





VITRUM



COOK



Questa composizione a isola in finitura Stone Oxide Grigio, presenta nella parte frontale 4 grandi cestoni di 120 cm e un'anta di 60 cm, il retro è formato da 5 ante di 60 cm. L'accostamento con il top Vulcano Wave effetto ardesia crea un monolite di forte impatto estetico insieme ad una grande capacità di contenimento.

~

The composition features an island characterized by its grey-colour finish stone-effect-doors comprised by 4 large baskets measuring 120 cm and a 60 cm door to the front, and 5 60 cm door-units to the rear. The surface-top in slate-volcano wave-finish adds aesthetic strength to the whole arrangement as well as great containment capability.

~

Cette îlot en grès Stone Oxide Gris, présente sur la partie frontale, 4 grands coulissants de 120cm et une porte de 60 cm, son arrière, lui, est formé de 5 portes de 60 cm. L'union avec le plan de travail Vulcano Wave à l'effet de l'ardoise crée un monolithe de très fort impact esthétique mais aussi une grande capacité de rangement.







VITRUM





Di forte impatto minimale il design di questa composizione in cui il vetro bianco è protagonista. Le colonne di 132 cm di altezza permettono di usufruire di un comodo piano d'appoggio. Le basi spogliate dei pensili acquistano grande eleganza.

~

The clean and elegant characteristics of white-colour glass used in this composition contributes and dominates the impact of its minimalistic design. Tall-units height 132 cm allow for a comfortable storage-space and base-units freed from wall cabinets become smart work-space.

~

De fort impact minimal, le design de cette composition dans laquelle le verre blanc est protagoniste. Les colonnes h.132 cm permettent de jouir d'un confortable plan d'appui. Les éléments bas, eux acquièrent une grande élégance.

Ergonomia e praticità, semplicità e cura per i dettagli. Gory reinterpreta la cucina non solo come luogo di lavoro ma anche come luogo della convivialità, aumentandone la qualità della vita.

~

Practicality and simplicity are the attributes to care and attentions to details. Gory re-invents and re-establishes a good harmony within the function of the kitchen place in preparing food as well as a place to live, enjoying and adding quality to life.

~

Ergonomie et praticité, simplicité et soin pour les détails. Gory interprète la cuisine non seulement comme lieu pratique mais aussi comme un lieu convivial, en augmentant la qualité de vie.







FINITURE

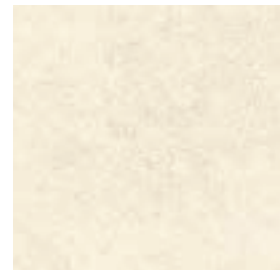
*Finishing
Finition*

STONE

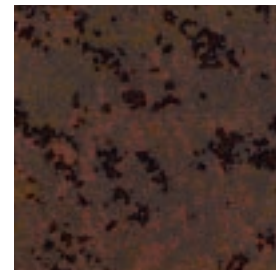
VITRUM

ANTE

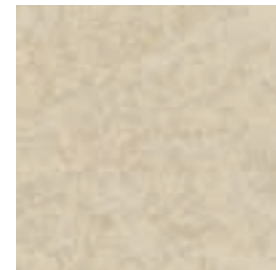
*Doors
Portes*



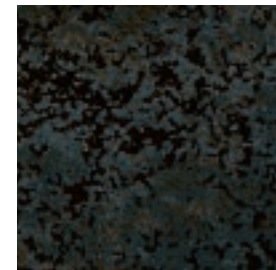
Oxide bianco
*White oxide
Oxide blanc*



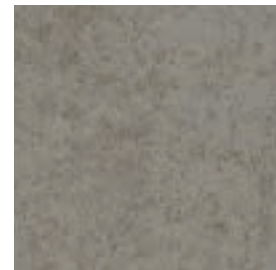
Oxide moro
*Dark oxide
Oxide brun*



Oxide avorio
*Ivory oxide
Oxide ivoire*



Oxide nero
*Black oxide
Oxide noir*



Oxide grigio
*Grey oxide
Oxide gris*

TELAI

*Frame
Cadre*



Telaio verniciato
bianco
*White frame
Cadre blanc*



Telaio verniciato
marrone
*Brown frame
Cadre marron*



Telaio verniciato
avorio
*Ivory frame
Cadre ivoire*



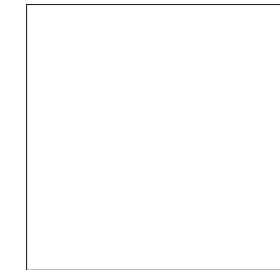
Telaio verniciato
nero
*Black frame
Cadre noir*



Telaio verniciato
grigio
*Grey frame
Cadre gris*

ANTE

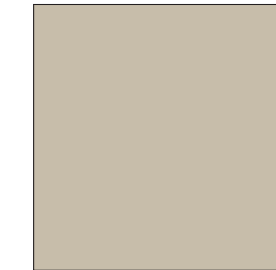
*Doors
Portes*



Bianco lucido
*Glossy white
Blanc brillant*



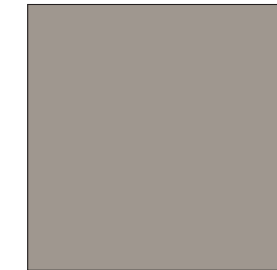
Nero lucido
*Glossy black
Noir brillant*



Avorio lucido
*Glossy ivory
Ivoire brillant*



Rosso lucido
*Glossy red
Rouge brillant*



Grigio lucido
*Glossy grey
Gris brillant*

TELAI

*Frame
Cadre*



Telaio verniciato
bianco
*White frame
Cadre blanc*



Telaio verniciato
nero
*Black frame
Cadre noir*



Telaio verniciato
avorio
*Ivory frame
Cadre ivoire*



Telaio verniciato
rosso
*Red frame
Cadre rouge*



Telaio verniciato
grigio
*Grey frame
Cadre gris*

● L'abbinamento tra ogni anta e telaio è unico.

Color-matching between every door and frame is unique.

La combinaison entre chaque châssis et cadre est unique.



1

Composizione 1

pag. 2

4

Composizione 4

pag. 36



2

Composizione 2

pag. 14



5

Composizione 5

pag. 46



3

Composizione 3

pag. 26

Progetto grafico
styling
print

Gabriotti Fotografi
Carla Bernardis
www.sincromia.it



GORY CUCINE SRL
VIA DELLE INDUSTRIE, 20 (Z.I. FORCATE) - 33074 CEOLINI DI FONTANAFREDDA - PN
TEL. 0434 99015 (4 LINEE r.a.) FAX 0434 997465
www.gory.it e-mail: info@gory.it