

**G O R Y**  
C U C I N E

geo  
22



Design program

**G E O 2 2**



Design program

# GEO 22

Lo stile di Geo si arricchisce di novità: la caratteristica comune è determinata dallo spessore 22 dell'anta che consente la trasversalità di colori e di materiali all'interno dello stesso progetto di cucina. Di seguito siamo a presentare 3 diverse tipologie di finiture. Geo polimerico con una vasta gamma di colori, Geo Wood effetto legno strutturato a rilievo e Geo Fenix, che è un materiale altamente tecnologico e di grande resistenza. Tutti questi materiali altamente innovativi sono proposti in una palette di colori fusi in perfetta armonia tra loro e danno vita alle composizioni delle prossime pagine.

Geo style is now upgraded with new features and innovations: the common factor is the 22 mm door thickness which allows a wide range of textures and finishings. In the following pages we are introducing 3 kinds of finishings: Geo Polymeric with its wide selection of colors; Geo Wood with its textured wood effect; Geo Fenix a new high-tech material long lasting and resistant. All these innovative materials are available in a wide range of well combined shades which introduce the compositions shown in the following pages.

Le style de Geo s'enrichit de nouveauté: la caractéristique commune est déterminée par l'épaisseur 22mm des portes, qui permet une transversalité de couleurs et de matériaux au sein du même projet. Nous présentons 3 typologie de finitions: Geo Polymère avec une vaste gamme de couleurs, Geo Wood effet bois structuré à relief et Geo Fenix, qui est un matériel hautement technologique et de grande résistance. Tous ces matériaux d'innovation sont proposés dans une palette de couleurs en parfaite harmonie entre eux. Ces couleurs donnent vie aux compositions des pages suivantes.



01















*“studied proportions”*



La cucina di oggi, pensata per i ritmi veloci del nostro tempo, mette in relazione forme ormai storiche con innovativi materiali e racchiude un cuore tecnologico. Nella pagina accanto uno scorcio del piano in Geo Fenix Castoro e le ante in Geo Wood grigio scuro.

The contemporary idea of kitchen is thought to catch up with our present fast life styles but at the same time to create a connection between tradition and modernity. In the picture here to the side, we show a Fenix worktop in the beaver finish combined with dark grey Geo Wood doors.

La cuisine d'aujourd'hui, pensée pour une vie frénétique, met en relation des formes devenues historiques avec des matériaux d'innovation et referme un cœur très technologique.  
Dans la page, un aperçu du plan en Geo Fenix Castor et les portes en Geo Wood gris foncé.









*“new solutions”*





# 02







31  
WED VI

Open book on the dining table.





Sopra, basi in Geo Wood beige e piano in Geo Fenix grigio Londra. I vani a giorno alleggeriscono la composizione, e sono in laccato grigio come i pensili.

On top: beige Geo Wood base units and grey Geo Fenix worktop. The grey lacquered open wall units simplify the whole composition.

Des éléments bas en Geo Wood beige et plan en Geo Fenix gris de Londres. Les niches ouvertes allègent la composition, et sont en laque grise comme les éléments hauts.



# “the right proportions”

Le giuste proporzioni e le calde combinazioni cromatiche diventano fondamentali nella realizzazione di uno spazio cucina che non è più esclusivamente luogo di lavoro, ma si reinventa come arredo progettato per condividere e accogliere.

The right proportions and warm undertones are key in creating a new concept of kitchen space: not just a working “spot” but more so a designed area for sharing and greeting.

Les proportions et les chaudes unions deviennent fondamentales dans la réalisation d'un espace cuisine qui n'est maintenant pas seulement un lieu de travail, mais se réinvente comme un aménagement projeté pour partager et accueillir.







31  
WED VI





A lato, uno scorcio delle colonne in Geo Fenix grigio Londra.  
All'interno, il frigo, un vano dispensa e la pratica soluzione del doppio forno.

To the side a small view of grey Geo Fenix tall units; in the middle, a fridge unit, a larder tall unit and the smart solution of the double oven.

Un aperçu des colonnes en Geo Fenix gris de Londres. À l'intérieur, le réfrigérateur, une niche de rangement et la solution très pratique du double four.





*“Details that  
make  
the  
difference”*





03













*“Elegant  
linearity”*





# “Functionality”

“Funzionalità” è la parola d’ordine che definisce l’ottimo progetto di cucina. In queste pagine una cucina di grande contenimento: con pensili e sopra pensili in finitura Geo Wood beige chiaro, colonne e sopra colonne in Geo Fenix grigio Londra. L’ampia zona isola, con ante in legno Geo Wood beige chiaro, ha il piano top in agglomerato di quarzo.

“Functionality” is the requirement which defines the new kitchen idea; in the following pages we show a kitchen with a high storage capacity: light beige Geo Wood wall units, grey Geo Wood tall units with a quartz textured worktop.

“Fonctionnalité” est la parole d’ordre qui définit le bon projet de cuisine. Dans ces pages, une cuisine avec une grande capacité: des éléments hauts en finition Geo Wood beige clair, colonnes et dessus de colonnes en Geo Fenix gris de Londres. La vaste zone îlot, avec portes en bois Geo Wood beige clair, a le plan de travail en aggloméré quartz.









04









Cos'è che fa la differenza? Il progetto che dà l'armonia alle forme. La ricerca della funzionalità che permette una perfetta ergonomia e una fruibilità ideale. La scelta dei materiali, dei colori, la cura dei dettagli. La cucina a destra ha le ante in Geo Wood grigio scuro, il top in Geo Fenix bronzo come i pensili. I vani a giorno sono in laccato grigio.

What makes the difference? A project that balances all shades, a new concept of functionality which allows a perfect ergonomomy and usability; the precise choice of specific materials and colors, the attention to details. The kitchen shown on the right has dark grey Geo Wood doors, a bronzed Geo Fenix worktop that matches the wall units. The open wall units are in grey lacquer.

C'est quoi qui fait la différence? Le projet qui donne de l'harmonie aux formes. La recherche de la fonctionnalité qui permet une parfaite ergonomie. Le choix des matériaux, des couleurs, le soin des détails. La cuisine à droite a les portes en Geo Wood gris foncé, le plan en Geo Fenix bronze comme les éléments hauts. Les niches ouvertes sont en laque grise.













*“Make a difference”*





*“Magic  
atmosphere”*





05











Eleganza ed ergonomia si sposano perfettamente in questa composizione. Ante, piano top, colonne, pensili, fianchi e schienali sono tutti in finitura Geo Fenix. Questa possibilità è un'esclusiva del progetto Geo Fenix.

The concepts of elegance and ergonomoy entwine perfectly in this composition: doors, worktop, tall units, wall units, finishing sides and back panels are all in the Geo Fenix finish. (this combination is only available for the Geo Fenix range).

L'élégance et l'ergonomie se marient parfaitement dans cette composition. Portes, plan de travaux, colonnes, éléments hauts, joues et crédences sont tous en finitions Geo Fenix. Cette possibilité est une exclusive du projet Geo Fenix.







*“Charm in  
the kitchen”*













# INDICE

pag. 7



pag. 21



pag. 35



pag. 47



pag. 61



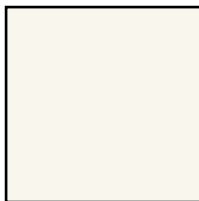


FINITURE

FINISHES

FINITIONS

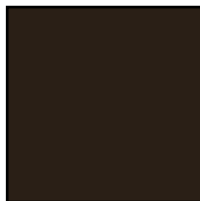
GEO POLIMERIC  
GEO POLYMERIC  
GEO POLYMERE



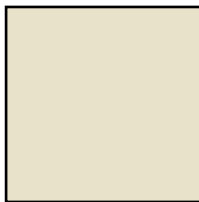
BIANCO OPACO  
MAT WHITE  
BLANC OPAQUE



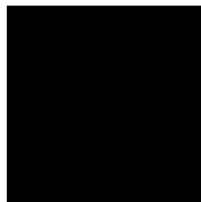
BIANCO LUCIDO  
GLOSSY WHITE  
BLANC BRILLANT



MARRONE LUCIDO  
GLOSSY BROWN  
MARRON BRILLANT



BEIGE OPACO  
MAT BEIGE  
BEIGE OPAQUE



NERO LUCIDO  
GLOSSY BLACK  
NOIR BRILLANT



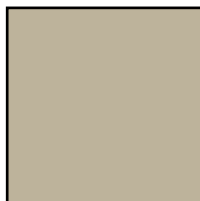
GRIGIO LUCIDO  
GLOSSY GREY  
GRIS BRILLANT



TORTORA OPACO  
MAT TORTLEDOVE  
TOURTERELLE OPAQUE



GRIGIO OPACO  
MAT GREY  
GRIS OPAQUE



CORDA LUCIDO  
GLOSSY BEIGE  
CORDE BRILLANT



CORDA OPACO  
MAT BEIGE  
CORDE OPAQUE



## GEO WOOD



GRIGIO CHIARO  
LIGHT GREY  
GRIS CLAIR

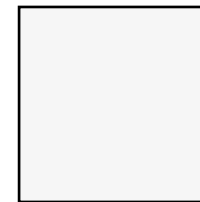


GRIGIO SCURO  
DARK GREY  
GRIS FONCÉ



BEIGE  
BEIGE  
BEIGE

## GEO FENIX



BIANCO ALASKA  
ALASKA WHITE  
BLANC ALASKA



CASTORO OTTAWA  
OTTAWA BEAVER  
CASTOR OTTAWA



GRIGIO LONDRA  
TAUPE  
GRIS DE LONDRES



BRONZO DOHA  
DOHA BRONZE  
BRONZE DOHA



## CARATTERISTICHE FENIX

 <p>Bassa riflessione della luce, superficie estremamente opaca <i>Low light reflectivity, extremely matt surface</i> <i>Faible réflectivité, surface extrêmement mate</i></p>	 <p>Anti-impronta <i>Anti-fingerprint</i> <i>Aucune trace de doigts</i></p>	 <p>Riparabilità termica dei micrograffi <i>Thermal healing of microscratches</i> <i>Reparation thermique des micro-rayures</i></p>	 <p>Morbidezza al tatto <i>Soft touch</i> <i>Touche soyeux</i></p>
 <p>Resistenza ai graffi e all'abrasione <i>Resistance to scratches and abrasion</i> <i>Résistance aux rayures et à l'abrasion</i></p>	 <p>Alta attività di abbattimento della carica batterica <i>Enhanced anti-bacterial properties</i> <i>Propriétés antibactériennes renforcées</i></p>	 <p>Igienico <i>Hygienic</i> <i>Hygiène</i></p>	 <p>Idoneo al contatto con gli alimenti <i>Suitable for contact with food</i> <i>Agréé pur le contact alimentaire</i></p>
 <p>Facile da pulire <i>Easy to clean</i> <i>Facilité d'entretien</i></p>	 <p>Antimuffa <i>Mold-resistant</i> <i>Résistance aux moisissures</i></p>	 <p>Antistatico <i>Antistatic</i> <i>Antistatique</i></p>	 <p>Idrorepellente <i>Hydro-repellent</i> <i>Imperméable</i></p>
 <p>Stabilità dimensionale in presenza di elevata variazione termica <i>Dimensional stability even at high temperature changes</i> <i>Stabilité dimensionelle</i></p>	 <p>Resistenza all'urto <i>Resistance to impact</i> <i>Résistance aux chocs</i></p>	 <p>Stabilità alla luce <i>Lightfastness</i> <i>Résistance à la lumière</i></p>	 <p>Resistenza al calore secco <i>Resistance to dry heat</i> <i>Résistance à la chaleur sèche</i></p>
 <p>Eccellente intensità e profondità del colore <i>Excellent intensity and colour depth</i> <i>Profondeur et intensité des couleurs</i></p>	 <p>Resistenza allo strofinamento <i>Rub resistance</i> <i>Résistance au frottement</i></p>	 <p>Elevata resistenza a solventi acidi e ai reagenti di uso domestico <i>High resistance to acid solvents and household reagents</i> <i>Grande résistance aux solvants et nettoyants ménagers</i></p>	 <p>Autoportante (solo per gli spessori 10 e 12 mm) <i>Self-supporting (only for 10 and 12 mm)</i> <i>Autoportant (uniquement en 10 et 12 mm)</i></p>

FENIX NTM™ è un materiale innovativo di Arpa Industriale creato per l'interior design, prodotto attraverso termolaminazione ad alta pressione e adatto ad applicazioni sia verticali sia orizzontali. La parte esteriore di FENIX NTM™ è ottenuta con l'ausilio di nanotecnologie ed è caratterizzata da una superficie decorativa trattata con resine di nuova generazione frutto della ricerca di Arpa.

*FENIX NTM™ is an innovative material created for interior design applications by Arpa Industriale. It is produced through high pressure thermo-lamination and is suitable for both vertical and horizontal use. The external surface of FENIX NTM™ involves the use of nanotechnology and its decor is obtained through next generation resins developed thanks to Arpa Industriale's research.*

*FENIX NTM™ est un produit innovant créé par Arpa Industriale pour des applications intérieures design. Fabriqué à haute pression et haute température, il est parfaitement adapté aux applications verticales et horizontales. La surface décorative de FENIX NTM™ est obtenue par l'utilisation de la nanotechnologie combinée à des résines de nouvelle génération développées grâce à la recherche d'Arpa Industriale.*







Art direction e  
progetto grafico:  
styling:  
stampa:

Gabriotti Fotografi  
Carla Bernardis  
[www.sincromia.it](http://www.sincromia.it) 140887





GORY CUCINE SRL  
VIA DELLE INDUSTRIE, 20 (Z.I. FORCATE) - 33074 CEOLINI DI FONTANAFREDDA - PN  
TEL. 0434 99015 (4 LINEE r.a.) FAX 0434 997465  
[www.gory.it](http://www.gory.it) e-mail: [info@gory.it](mailto:info@gory.it)